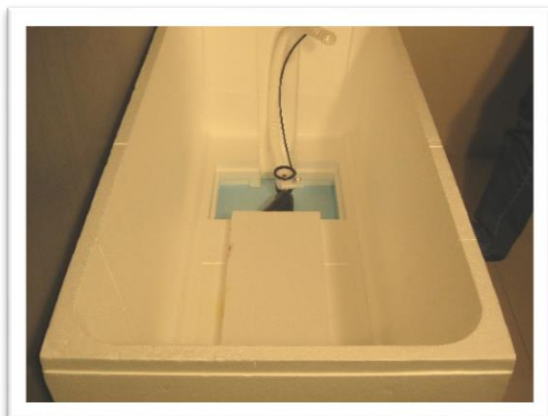


## **Badewanne mit befliesbarem Styroporträger einbauen**

**So geht´s:**



1. Passprobe des Ab- & Überlaufsets.
2. Schlauchende ohne angesetztes Anschlussstück an das Abflussloch anschließen.



3. Unterteil des Syphons in die Position der Ablaufbohrung der Wanne verlegen und anschließen. (Gefälle des Ablaufrohrs sollte über 2% liegen).



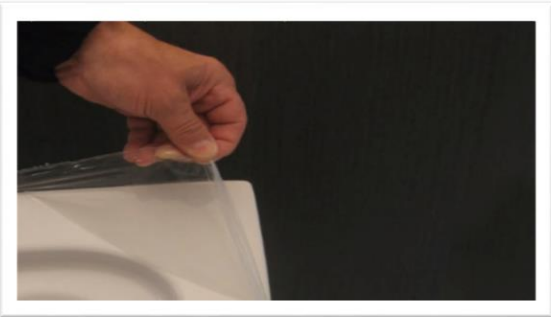
4. Unterseite des Styroporträgers mit lösungsmittelfreiem Montagekleber / Fliesenkleber versehen. Der Kleber sollte auf allen bodenberührenden Stellen des Trägers aufgetragen werden.



5. Träger auf planen, tragfesten, wassergesperrten Untergrund aufkleben. 1,0 bis 1,5 cm Platz zur Wand einhalten, damit der Rand der Wanne sich dort einfügen kann (Achtung: Fliesenstärke und Dicke des Fliesenklebers beachten).



6. Badewanne "zur Probe" in den Träger einlegen, um den Abstand des Trägers zur Wand zu prüfen und um zu schauen, ob die Wanne waage liegt. Kleine Abweichungen müssen später beim Einsetzen in die Schaumbatzen mittels aufgesetzter Wasserwaage korrigiert werden.



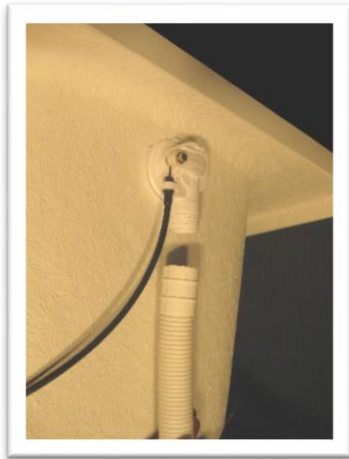
7. Schutzfolie der Badewanne abziehen (jede Wanne hat eine !)



8. Die obere Kante des Trägers mit lösungsmittelfreien Montagekleber / Silikon benetzen (im Video blau markiert).



9. Die Oberseite des Wannenträgers mit 10 bis 20 kleinen Batzen 2K-PU-Schaum versehen (Achtung: keinen Bauschaum verwenden!). Die Bemessung der Batzen ist so vorzunehmen, dass der Schaum beim Auflegen der Wanne nicht herausgedrückt wird.



10. Schlauchende mit angesetztem Anschlussstück an den Überlauf anschließen.



11. Dichtring auf das Unterteil des Siphons legen und Wanne einsetzen.

Hinweis: Unsere anwendungstechnische Beratung ist unverbindlich. Die Verantwortung für die Anwendung und fachgerechte Verarbeitung liegt beim Ausführenden. Technische Daten, die unsere Produkte betreffen, sind Richtwerte.

**[www.ihr-bad.info](http://www.ihr-bad.info)**